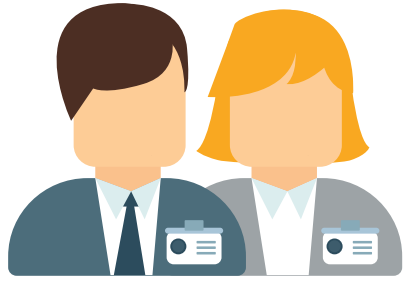


¿Si soy un nuevo mutualista, qué debo hacer?



SI TU ADHESIÓN A LA MUTUALIDAD ES A TRAVÉS DE UNA COMPAÑÍA

SI TU ADHESIÓN A LA MUTUALIDAD ES DE FORMA INDIVIDUAL



Tu compañía ha decidido formar parte de la Mutualidad y, sea cual sea el sistema, pone dinero para ti de cara a tu futura pensión.

Una vez acordado y establecido:



Primera aportación: La compañía nos remite un fichero con vuestros datos y nos hace vuestra primera aportación €€€.



Al recibir la primera cuota, Loreto te enviará a tu domicilio un welcome pack: En él estará tu usuario y contraseña para registrarte en el Área Privada de nuestra web. Y dos formularios: El de Adhesión y el de Beneficiarios.



Nos tienes que devolver esos formularios rellenos y firmados. Necesitarás tus datos personales y copia del DNI.



ENHORABUENA!! Ya eres mutualista. **BIENVENIDO A ESTA GRAN FAMILIA.** Encontrarás toda tu información en tu Área Privada.



Eres del sector aéreo y has decidido unirme a la Mutualidad de Loreto, por tu cuenta, de modo individual.



Rellenas y nos facilitas los formularios pertinentes: El de Adhesión y el de Beneficiarios. Necesitarás tus datos personales, copia del DNI, nº de cuenta y documento acreditativo de ser del sector aéreo (copia de última nómina o del contrato).



Y ahí mismo decide cuántos €€ quieres aportar y con qué periodicidad, como tú quieras. Loreto Mutua se encargará de facturarte la cantidad que hayas decidido aportar.



Al recibir la primera cuota, Loreto te enviará a tu domicilio un welcome pack: En él estará tu usuario y contraseña para registrarte en el Área Privada de nuestra web.



ENHORABUENA!! Ya eres mutualista. **BIENVENIDO A ESTA GRAN FAMILIA.** Encontrarás toda tu información en tu Área Privada.